

令和4年分年末調整のご案内

本年も残りわずかとなり、年末調整を行う時期となりました。

商工会で事務代行を希望される方は、**1月5日(木)**までに、下記資料を商工会にご持参ください。

なお、源泉所得税の納付期限は1月20日(金)で、納付額が0円でも税務署に報告が必要です。

【必要書類】 ※揃った書類は☑マークをつけてご活用ください。

7月～12月分の給与明細又は源泉徴収簿（賞与含む）

税務署から届いた書類一式 ※以下は全て従業員さんに記入してもらってください。

令和4年分保険料控除申告書・控除証明書

令和4年分住宅借入金等特別控除申告書・住宅借入金残高証明書（2回目以降の方）

令和4年分基礎控除等申告書

令和4年分配偶者控除等申告書

令和4年分所得金額調整控除申告書

令和5年分扶養控除等（異動）申告書

法定調書合計表

給与支払報告書（市役所から届いた書類）

従業員の方で次の異動があった場合にはお知らせください

出産・結婚・離婚・就職

寡婦・寡夫（配偶者を亡くした方）の該当の有無

本年に住居を新築・購入した

令和4年分所得税確定申告のご案内

決算事務代行を希望される方は、**1月27日(金)**までに、下記資料を商工会にご持参ください。

受付期限を過ぎた場合は期限内申告およびe-tax申告をお約束できません。

【必要書類】 ※揃った書類は☑マークをつけてご活用ください。

記帳機械化をご利用の方

1月～12月分の日計表又は現金出納帳等

1月から12月分の事業用通帳の写し

記帳機械化以外の方

令和4年の収支が分かる書類（パソコンや電卓を使用して作成した現金出納帳・集計表など）

※必ず集計表まで作成してください。

以下は全て共通の書類です

営業所得以外に不動産、農業、一時所得（保険満期金他）などあれば、それらの関係書類

源泉徴収票（公的年金受給者、給与所得者）

控除証明書（生命保険や損害保険など）

令和4年分住宅借入金等特別控除申告書・住宅借入金残高証明書

固定資産の取得・喪失にかかる書類（請求書・領収書など）

商品（材料）棚卸表

売掛金、買掛金、未払費用等の一覧

分離・譲渡・贈与等の特殊な申告がある方は、後日ご案内する商工会の顧問税理士による無料相談日にお越しください。

松江市内3商工連携事業 「売上UPセミナー」のご案内

【日時】 令和5年1月27日(金) 13:30～15:30

【会場】 東出雲町商工会 2階会議室

【講師】 株式会社 COME TREES 代表取締役 二木春香 氏

株式会社 COME TREES 取締役 二木拓磨 氏

【受講料】 無料

【定員】 20名

【申込方法】 別紙案内チラシ兼受講申込書に必要事項をご記入のうえ、FAX等でお申込みください。

小規模事業者持続化補助金

第11回申請締切：2月20日（月）

小規模事業者持続化補助金は、小規模事業者が自社の経営を見直し、**自らが持続的な経営に向けた経営計画を作成した上で**行う販路開拓や生産性向上の取り組みを支援する制度です。

【補助率・補助上限額】

類型	通常枠	特別枠（新設）				
		賃金引上げ枠	卒業枠	後継者支援枠	創業枠	インボイス枠
補助率	2/3	2/3 (赤字事業者 は3/4)	2/3			
補助上限	50万円	200万円			100万円	
追加申請要件	—	下図をご確認ください				

■販路開拓に必要な経費の一部を補助します。

■通常枠、特別枠のいずれか1つの枠のみ申請可能です。

【特別枠の申請要件】

類型	申請要件
賃金引上げ枠	補助事業の終了時点において、事業場内最低賃金が申請時の地域別最低賃金より+30円以上であること。 既に地域別最低賃金より+30円以上を達成している場合は、申請時点の事業場内最低賃金より+30円以上とする必要があります。 ■赤字事業者 賃金引上げ枠に取り組む事業者のうち、直近1期または直近1年間の課税所得金額がゼロである事業者。
卒業枠	補助事業の終了時点において、常時使用する従業員の数を増やし、小規模事業者の従業員数を超えて規模を拡大すること。
後継者支援枠	申請時において、「アトツギ甲子園（※）」のファイナリストになった事業者であること。 ※アトツギ甲子園ホームページ https://atotsugi-koshien.go.jp
創業枠	公募締切時から起算して過去3か年の間に、「特定創業支援等事業」による支援を受け開業した事業者。
インボイス枠	2021年9月30日から2023年9月30日の属する課税期間で一度でも免税事業者であった、又は免税事業者であることが見込まれる事業者のうち、インボイス発行事業者の登録が確認できた事業者であること。

※申請要件を満たさない場合は、補助金の交付が行われません。

※対象者は小規模事業者です

※対象経費は、機械装置購入、チラシ作成、看板設置、ウェブサイト、ECサイト構築費等です

※ホームページや動画作成（ウェブサイト関連費）のみでの申請はできません。ウェブサイト関連費は補助金交付申請額の1/4が上限です。

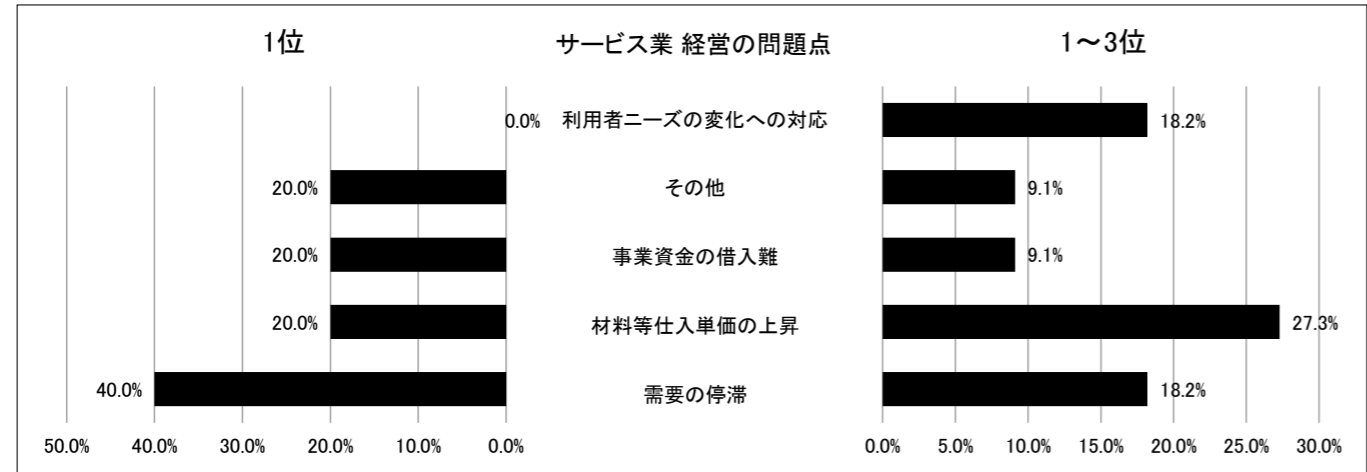
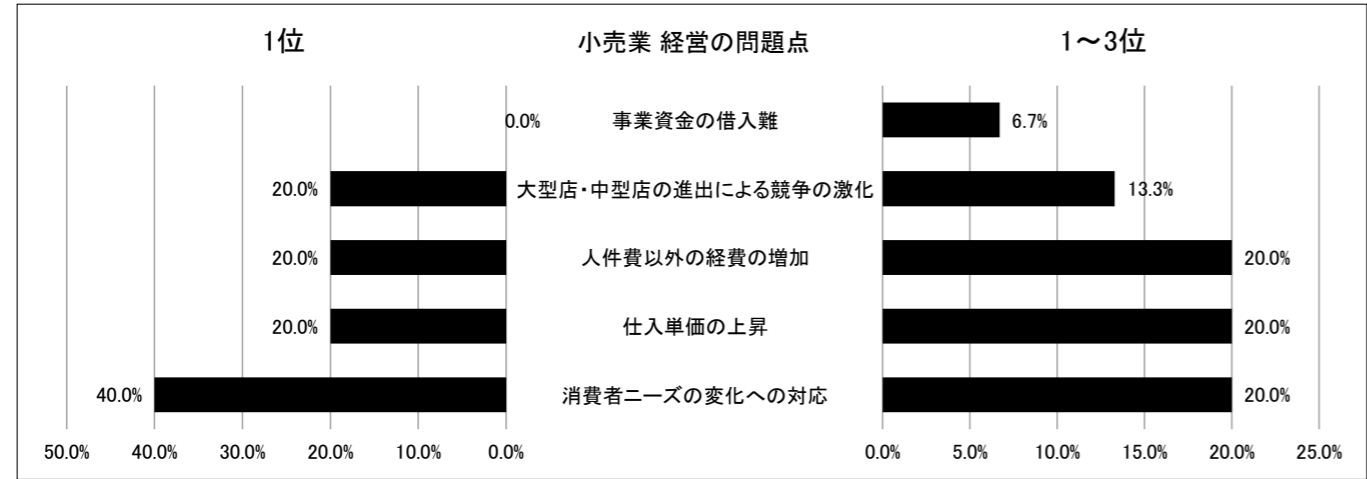
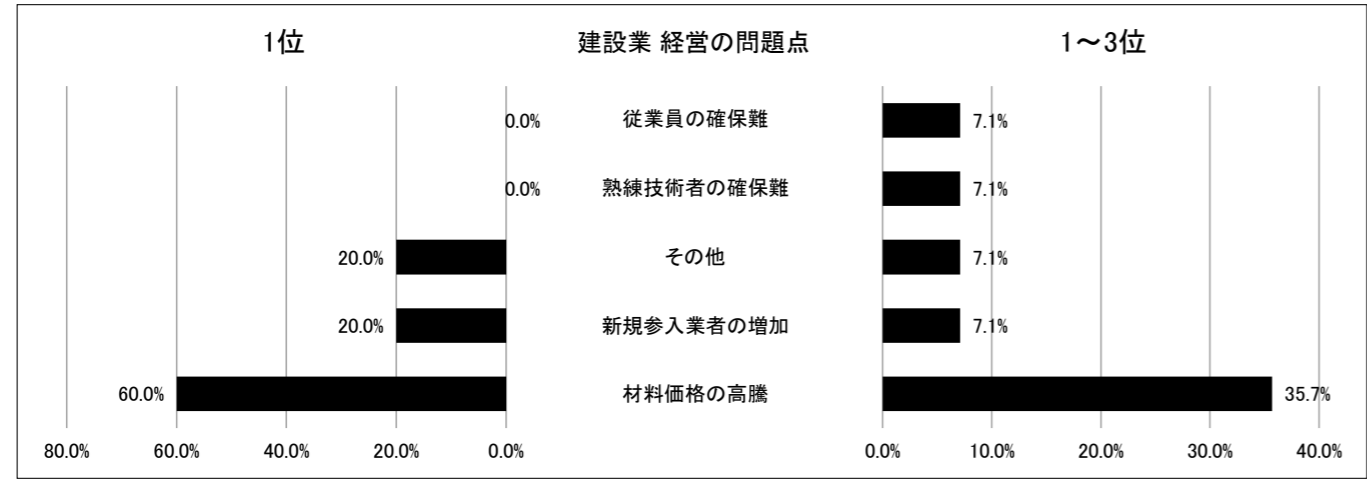
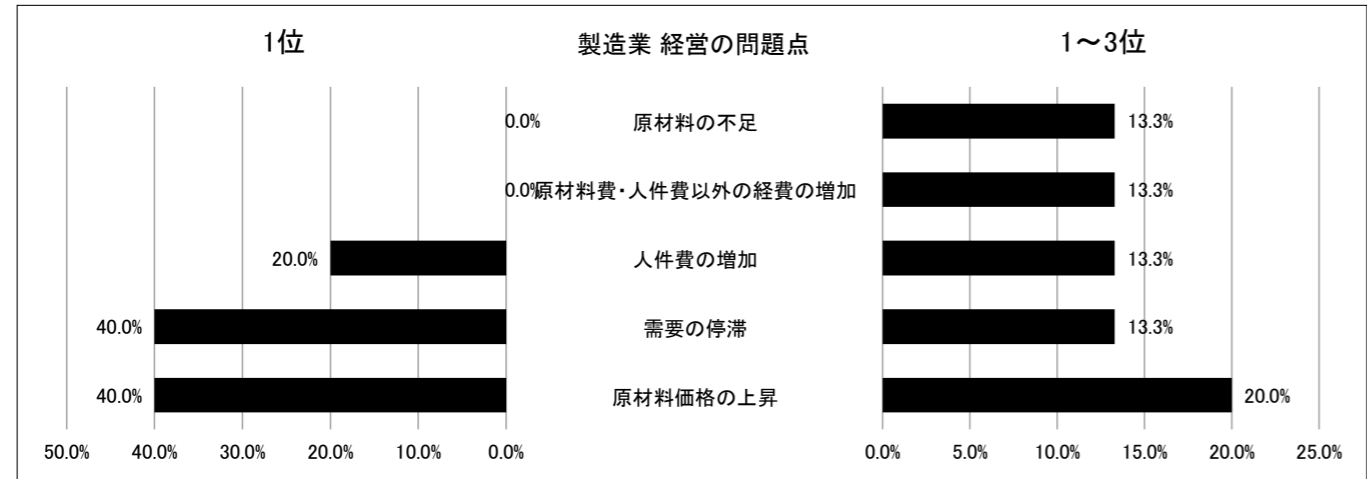
※申請には**経営計画書の策定が必須**です。経営計画策定には**一定の期間が必要**ですので、申請予定の方は、**2月3日（金）までに**当会にお問い合わせください。（担当：伊藤・多々納）



事務局より
年末年始閉館のご案内

12月29日（木）～1月3日（火）の間は閉館いたします。
1月4日（水）は通常どおり8時30分から開館いたします。

東出雲町 経営上の問題点



東出雲町 地域経済動向調査報告

〔令和4年7~9月期実績、令和4年10~12月期予測〕

【調査概要】

調査対象

〔島根県〕 島根県下10商工会(出雲隠岐 6 石見 4) 企業数150社(出雲隠岐 90 石見60)

〔東出雲町〕

東出雲町内の企業20社(製造業5社 小売業5社 建設業5社 サービス業5社)

〔島根県・東出雲町〕経営指導員、指導職員による聞き取り調査

注) DI(業況判断指数)とは...各調査項目について「良い」と答えた企業から「悪い」と答えた企業の割合を引いた数値。企業の景況感の良し悪しを判断する指標となります。

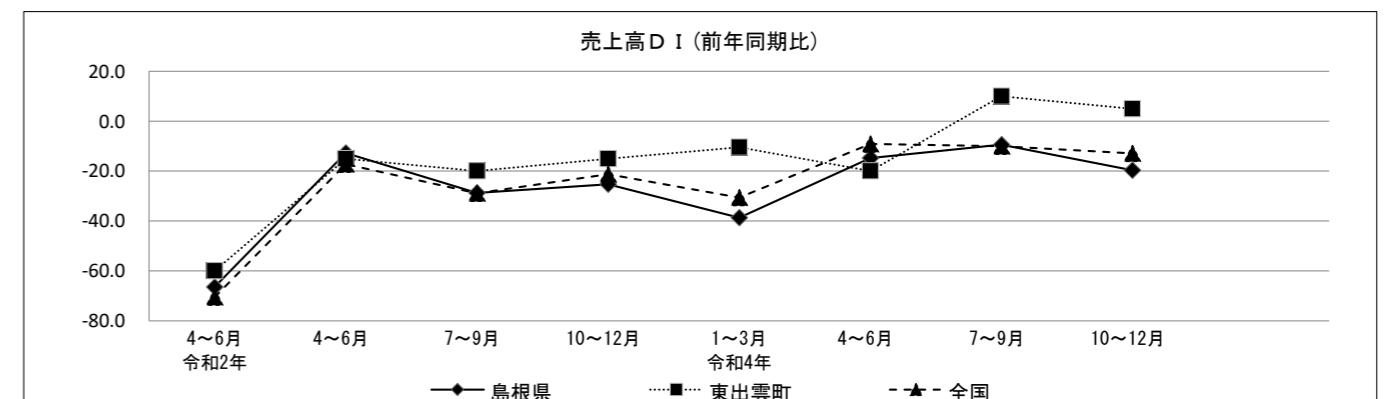
業界別景況指標(景気の天気図)

業種	対象地域	令和3年	令和4年	4~6月	7~9月	10~12月	見通し
		10~12月	1~3月				
製造業	島根県	☁	☁	☁	☁	☁	
	東出雲町	☁	☁	☁	☁	☁	
	全国	☁	☁	☁	☁	☁	
建設業	島根県	☁	☁	☁	☁	☁	
	東出雲町	☁	☁	☁	☁	☁	
	全国	☁	☁	☁	☁	☁	
小売業	島根県	☁	☁	☁	☁	☁	
	東出雲町	☁	☁	☁	☁	☁	
	全国	☁	☁	☁	☁	☁	
サービス業	島根県	☁	☁	☁	☁	☁	
	東出雲町	☁	☁	☁	☁	☁	
	全国	☁	☁	☁	☁	☁	

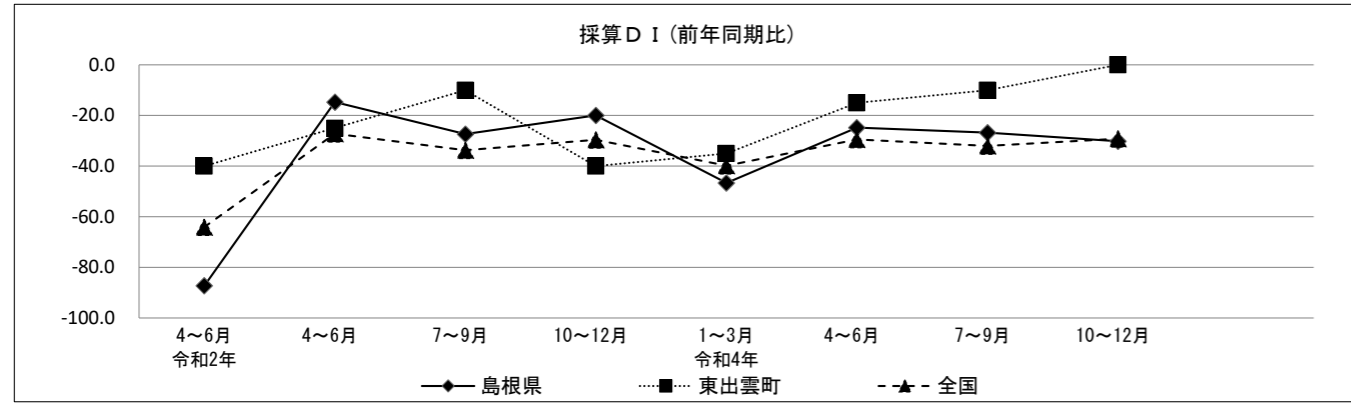
天気図のよみ方

	表示	D. I. 値
特に好転	☀	50.1 ~ 100.0
好転	☁	25.1 ~ 50.0
やや好転	☁	0.1 ~ 25.0
やや悪化	☁	0.0 ~ Δ25.0
悪化	☁	Δ25.1 ~ Δ50.0
特に悪化	☁	Δ50.1 ~ Δ100.0

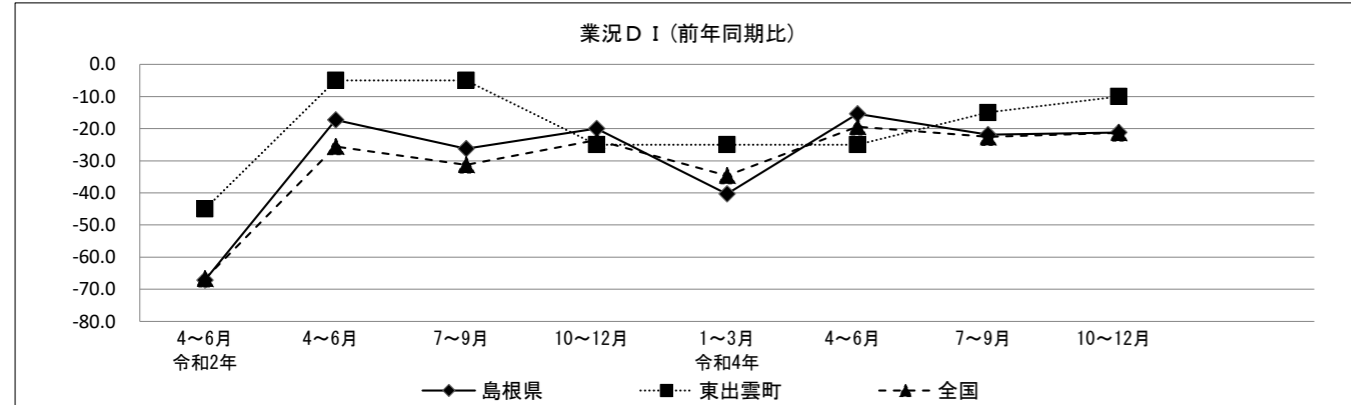
売上高推移



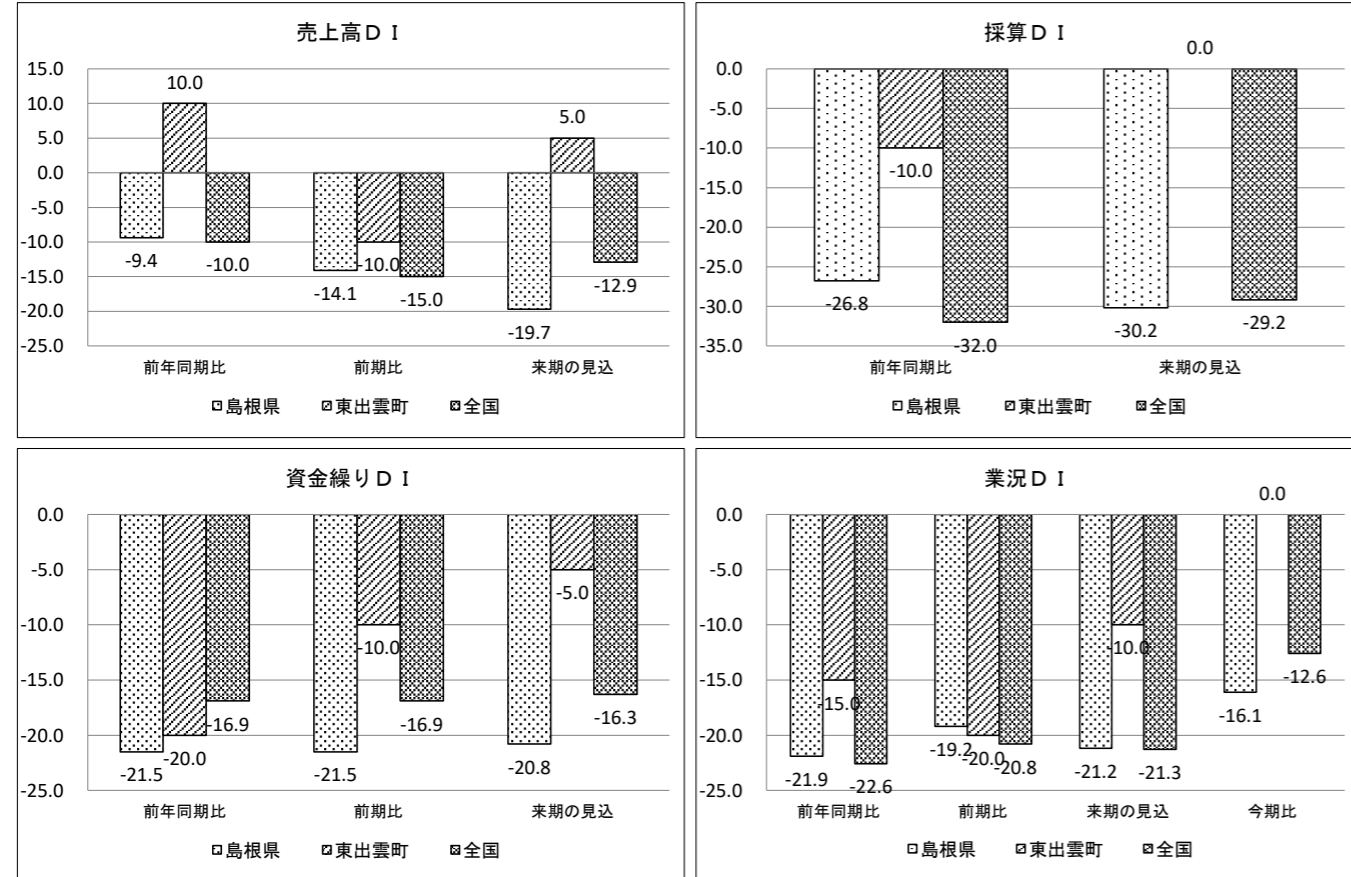
採算性推移



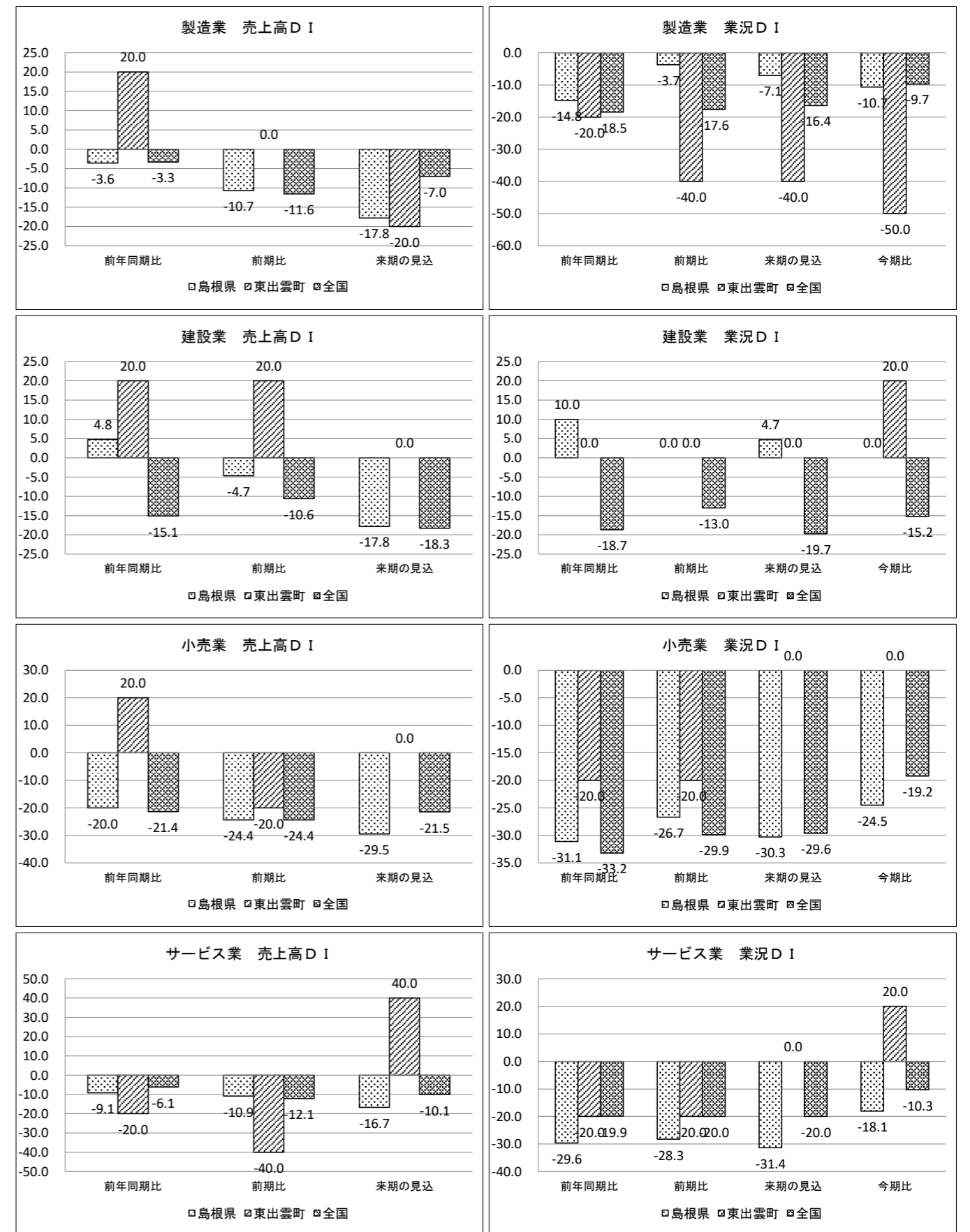
業況推移



島根県・東出雲町・全国 全業種 DI比較グラフ(7~9月期)



島根県・東出雲町・全国 業種別 DI比較グラフ(7~9月期)



コメント 経営の問題点では、全業種共通で原材料等仕入単価の高騰が問題となっており、利益率の低下を招いている。DI値では、島根県や全国では資金繰りの悪化傾向が顕著であり、企業存続が危ぶまれているものの、東出雲町では悪化傾向は比較的緩やかである。

コメント 建設業・小売業・サービス業では、島根県及び東出雲町で売上、業況共に前期並かそれ以上に良好傾向。一方で製造業は大幅悪化見込み。